

Ontruimingsplattegronden Veiligheidsplattegronden



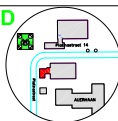
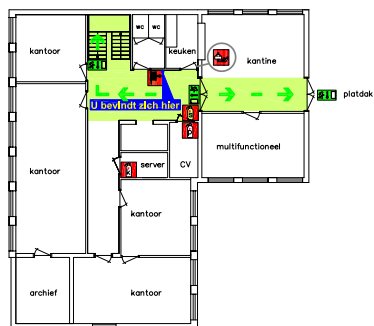
training



advies

	nooduitgang
	reguliere uitgang
	vluchtroute
	brandblusser

ONTRUIMINGSPLATTEGROND 1e verdieping



LEGENDA	
	nooduitgang
	reguliere uitgang
	vluchtroute
	brandblusser
	brandlanghaspel
	blusdelen
	BHV verbanddoos
	verzamelplaats

WAT TE DOEN BIJ:

BIJ EEN ONGEVAL	BIJ EEN BRAND
BEI EXTERNI >42	BEI EXTERNI >42
geef de melding door de directie	geef de melding door de directie
VERBODEN	VERBODEN
PLAATS	PLAATS
PLAATS	PLAATS
Verken de route naar de	Verken de route naar de
Laat het personeel naar de	Laat het personeel naar de
Ansul BV Brandbeveiliging	Ansul BV Brandbeveiliging
Wijk 10 - 3815 CA - 030 200 0000	Wijk 10 - 3815 CA - 030 200 0000
ANSUL	ANSUL

Ontruimingsplattegronden

Ansul ontruimingsplattegronden zijn dusdanig ontwikkeld dat iedereen zich goed kan oriënteren in het gebouw. Deze plattegronden zijn eenvoudig maar overzichtelijk van opzet zodat bezoekers, BHV-ers, patiënten, enz. zelfstandig de dichtstbijzijnde nooduitgang of vluchtweg kunnen vinden. Op de plattegronden worden de vluchtwegen, blusmiddelen en handbrandmelders duidelijk weergegeven. De ontruimingsplattegronden van Ansul voldoen aan de NEN 1414.

Veiligheidsplattegronden

Ansul veiligheidsplattegronden zijn bedoeld als bijlage in een ontruimingsplan. Op deze plattegronden worden veiligheidsvoorzieningen aangegeven zoals bijvoorbeeld: oogdouches, de sleutelkluis, hoofdschakelaars en afsluiters, blusinstallaties en gevaarsymbolen. Maar ook brandscheidingen, blustoestellen en haspels worden hierop aangegeven. Ook de veiligheidsplattegronden van Ansul voldoen aan de NEN 1414.

Voordelen:

- ANSUL ontruimingsplattegronden zijn zeer overzichtelijk.
- ANSUL veiligheidsplattegronden bevatten volledige informatie over veiligheidsvoorzieningen.
- Zowel de ontruimings- als de veiligheidsplattegronden voldoen aan de NEN1414.
- ANSUL biedt onderhoud op uw plattegronden zodat deze altijd up-to-date zijn.
- De ontruimingsplattegronden zijn voorzien van een kliklijst waardoor wijzigingen op de tekeningen makkelijk zijn te verwerken.

Jaarlijks onderhoud

Bovendien is het mogelijk de plattegronden jaarlijks door Ansul te laten controleren op juistheid en volledigheid. Eventuele wijzigingen kunnen zo direct worden doorgevoerd. De NEN 1414 beschrijft dat bovengenoemde plattegronden jaarlijks dienen te worden gecontroleerd.

Toepassing:

Kantoren, ziekenhuizen, scholen, horeca, warenhuizen, etc.



OPG/MPG Plattegronden

ANSUL

BRANDBEVEILIGING



De brand*mééster*

Platinastraat 15
8211 AR Lelystad
Postbus 209
8200 AE Lelystad

T 0320 24 08 64
F 0320 24 77 07

sales@ansul.nl
www.ansul.nl

Waar anderen zich beperken tot het leveren van blusmiddelen, het aanbieden van onderhoudscontracten of het leveren van kennis, daar geeft Ansul u de beschikking over het totale pakket.

Een complete dienstverlening die garanties biedt voor het maximale rendement van uw investeringen in brandveiligheid; de bescherming van uw personeel, bezoekers, inventaris en gebouwen.

De zekerheid van maatwerk.

Blusmiddelen ANSUL

Brandslanghaspels, poederblussers, frituurblussers, sproeischuimblussers, koolzuursnieuwblussers, blusdekens, blusschuimen en blussystemen.

Service en onderhoud

Onderhoud door erkende deskundigen van ANSUL op alle merken.

Trainingen

Bedrijfshulpverlening met E-learning en Blusinstructies (theorie en praktijk).

Advies

Projectering veiligheidsmiddelen (inclusief noodverlichting en plattegronden). Advisering en engineering blussystemen.

Totaalpakket ANSUL BV

ANSUL biedt u alle producten én diensten voor een optimale brandbeveiliging.

Het brandbeveiligingspakket wordt voor u op maat gemaakt en voldoet aan alle voorschriften.

Alle blusmiddelen worden in eigen beheer ontwikkeld en geproduceerd en zijn het resultaat van jarenlange ervaring en scherpe kwaliteitscontroles.

